

Temat: Kreatywne techniki farbowania. (2 godz.)

Temat: Przygotowanie stanowiska pracy do farbowania.(2godz.)

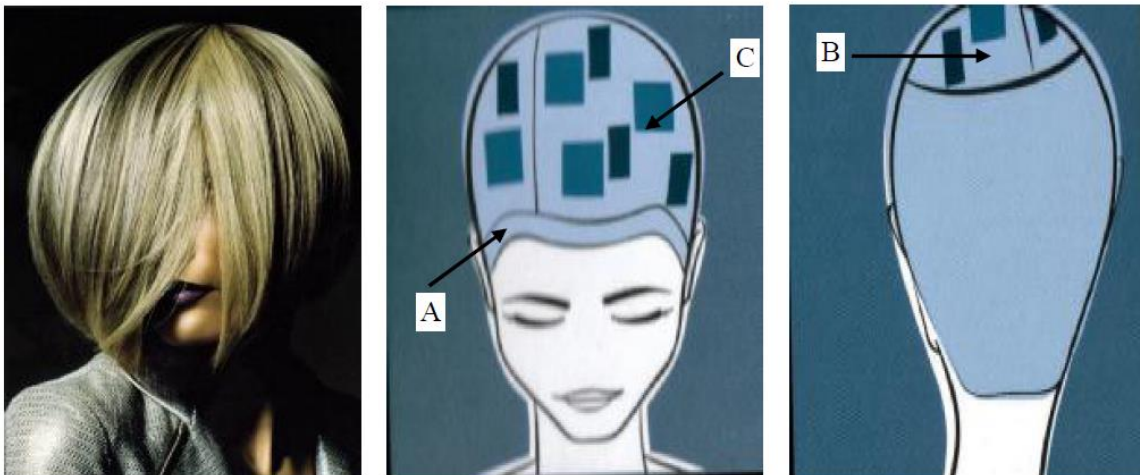
Kreatywne techniki farbowania włosów

Technika różnobarwnych pasów

Wyznaczyć 3 sekcje:

- sekcja A: biegnąca wokół twarzy separacja brzegowa o szerokości ok. 2 cm,
- sekcja B: strefa tylnej części głowy,
- sekcja C: strefa przedniej części głowy, przebiegająca od linii znajdującej się na wysokości zewnętrznych końców brwi do szczytu głowy.

W sekcji C wyznaczyć trzy lub cztery separacje w kształcie prostokątów o szerokości 2 cm, następnie między nimi wyznaczyć 3 lub 4 separacje w kształcie kwadratu o szerokości 3 cm. Separacje powinny być rozmieszczone ukośnie, na przemian tworząc szachownicę. Na sekcję A nałożyć kolor bazowy, na sekcje B i C kolory uzupełniające. Efekt koloryzacji opisaną wyżej techniką przedstawiono na poniższych zdjęciach.



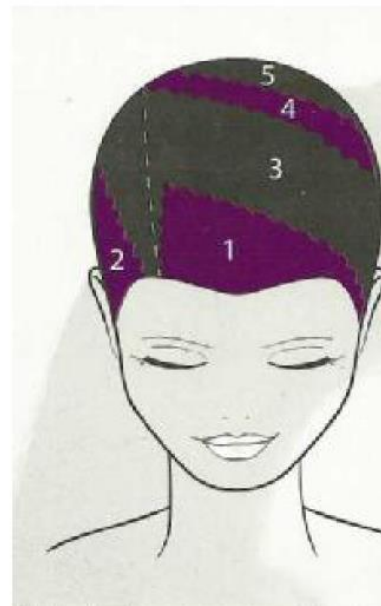
Rys. 4. Efekt koloryzacji

Technika II

Wyznaczyć 5 sekcji:

- sekcja 1 – po szerszej stronie przedziałka wyznaczyć sekcję w kształcie trójkąta o nieregularnej linii,
- sekcja 2 – po węższej stronie przedziałka (np. 2cm poniżej) wyznaczyć drugi, mniejszy trójkąt o nieregularnej linii,
- sekcja 3 – za sekcją 1 po obu stronach przedziałka wyznaczyć większą, asymetryczną sekcję o szerokości np. 4 cm,
- sekcja 4 – za sekcją 3 wyznaczyć kolejną sekcję asymetryczną, o nieregularnej linii i szerokości np. 2 cm, biegnącą poprzecznie przez sekcję szczytu głowy,
- sekcja 5 – pozostała część włosów stanowi sekcje 5.

Przygotować dwie mieszanki farbujące: pierwsza w kolorze bazowym, druga w innym (harmonijnym lub kontrastowym) odcieniu. Kolor bazowy aplikuje się w sekcjach 5, i 3, kolor uzupełniający w sekcjach 1,2 i 4.



Rys. 5. Efekt koloryzacji z podziałem na 5 sekcji

Wyznaczyć 6 sekcji:

- sekcja 1 – po obu stronach głowy, w odległości np. 2 cm od linii przedziałka, wyznaczyć nieregularną separację biegnącą od linii konturu wewnętrznego nad czołem do punktu o np. 1 cm za szczytem głowy. Na linii od ucha do ucha wyznaczyć sekcję w kształcie podkowy,
- sekcje 2 i 3 – po szerszej stronie przedziałka wyznaczyć sekcję w kształcie trójkąta, wierzchołkiem skierowaną w stronę szczytu głowy
- sekcje 4, 5 i 6 – pozostałe włosy stanowią sekcje 4, 5 i 6.

Przygotować trzy mieszanki farbujące: pierwsza w kolorze bazowym, druga i trzecia o innych (harmonijnych lub kontrastowych) odcieniach. Kolor bazowy aplikuje się w sekcji 1, pierwszy kolor uzupełniający w sekcjach 2 i 3, drugi kolor uzupełniający w sekcjach 4 i 6.



Rys. 6. Efekt koloryzacji z podziałem na 6 sekcji

Temat: Przygotowanie stanowiska pracy.

Przed przystąpieniem do koloryzacji włosów należy przygotować w zasięgu ręki sprzęt fryzjerski i preparaty niezbędne do wykonania usługi. Zabieg wykonuje się na dwóch stanowiskach pracy: myjce fryzjerskiej i konsoli (z pomocnikiem). Do wykonania zabiegu niezbędne są:

1. Narzędzia i przybory:

- grzebień do rozczesywania włosów,
- grzebień szpikulec z tworzywa sztucznego (ułatwiającego separację),
- kłamry,
- waga i cylinder ze skalą do odmierzania ilości składników,
- miseczki lub aplikator,
- pędzelki,
- papierki (folia),
- spryskiwacz.

2. Preparaty fryzjerskie:

- szampon,
- odżywka do włosów po koloryzacji,
- farby fryzjerskie,
- emulsje utleniające,
- środki pomocnicze np. rozjaśniacz, dekoloryzator.

3. Bielizna zabiegowa:

- ręczniki frotte,
- ręczniki papierowe,
- rękawiczki lateksowe lub foliowe,
- peleryna foliowa do zabiegów chemicznych,

Poza wymienionym sprzętem i preparatami na stanowisku pracy powinna znaleźć się karta diagnozy i paleta koloru farb fryzjerskich.

Przygotowanie klienta do zabiegu

Wskazany etap wykonania zabiegu obejmuje dwie grupy czynności:

- zabezpieczenie odzieży klienta – założyć na ramiona klienta ręcznik frotte, potem pelerynę foliową. Dodatkowo wokół szyi założyć ręczniki papierowe.

- przygotowanie włosów do zabiegu – włosy należy dokładnie rozczesać. Dodatkowe czynności przygotowawcze wykonuje się, gdy włosy są silnie zabrudzone, mają zróżnicowany kolor na długości i końcach lub są siwe.

Rozpoznanie włosów	Planowany zabieg przygotowawczy	Sposób wykonania
Silne zabrudzenie włosów	Mycie przed koloryzacją	Włosy umyć raz szamponem o delikatnych właściwościach myjących. Nie należy masować skóry głowy
Włosy siwe	Prepigmentacja	Nalożyć na włosy mieszanke naturalnego barwnika i wody. Po 10 minutach (bez spłukiwania) nałożyć farbę w docelowym kolorze
	Zmiękczenie włosów	Nalożyć na włosy emulsję utleniającą o stężeniu 6 %. Następnie włosy nasączone utleniaczem suszy się pod suszarką helmową
Włosy rude	Zmiękczenie włosów	j.w.
Włosy uprzednio farbowane o zróżnicowanym kolorze	Dekoloryzacja (demakijaż)	Patrz JM 514[01] Z5. 07
Włosy za jasne na długości i końcach	Technika „Dodaj kolor”	Patrz: korekta koloru
Włosy za ciemne na długości i końcach	Technika „Odejmij kolor”	Patrz: korekta koloru

II etap – koloryzacja włosów

Aplikacja i czas działania emulsji farbującej

Emulsję farbującą nakłada się pędzelkiem na suche, nie umyte włosy, zaczynając od nasady. Dla zapewnienia udanej koloryzacji aplikacja na włosy musi być bardzo dokładna. Nie należy oszczędzać na ilości nakładanego produktu. Zbyt mała jego ilość spowoduje powstanie przebarwień. Sposób nakładania farby na długość i końce włosów zależy od tego, ile pigmentu z poprzedniej koloryzacji pozostało na tych częściach włosów. Jeśli:

- kolor na długości i końcach jest w niewielkim stopniu zmieniony,

mieszanke nakłada się na wskazane części włosów na 5 minut przed wpływem czasu działania farby.

- kolor jest w średnim stopniu zmieniony, mieszanke nakłada się na długość i końce po upływie 20 minut od momentu zakończenia aplikacji farby na włosy przy nasadzie. Całkowity czas działania na włosy określa producent. Najczęściej wynosi on 35 minut.

Wyplukanie farby

Po zakończeniu czasu działania farby na włosy, preparat należy dokładnie zemulgować. Czynność polega na delikatnym zwilżeniu włosów i dokładnym zmasowaniu farby na włosach. Dzięki temu uzyskuje się równomierny kolor i łatwiej zmyć preparat z włosów.

III etap – operacje końcowe

Mycie włosów

Po zabiegu koloryzacji należy dokładnie (dwukrotnie) umyć włosy. Następnie należy zaaplikować specjalną odżywkę (przeznaczoną do włosów po koloryzacji), która przywróci włosom naturalny lekko kwaśny odczyn oraz przedłuży efekt koloryzacji. Ochronę koloru włosów powinna być kontynuowana w domu.

Praca domowa:

Zaproponuj trzy serie pielęgnacyjne do włosów farbowanych.

Szampon, odżywkę, serum lub maskę.

Wypisz substancje aktywne.

Proszę przesłać na e-mejla do 11maja.